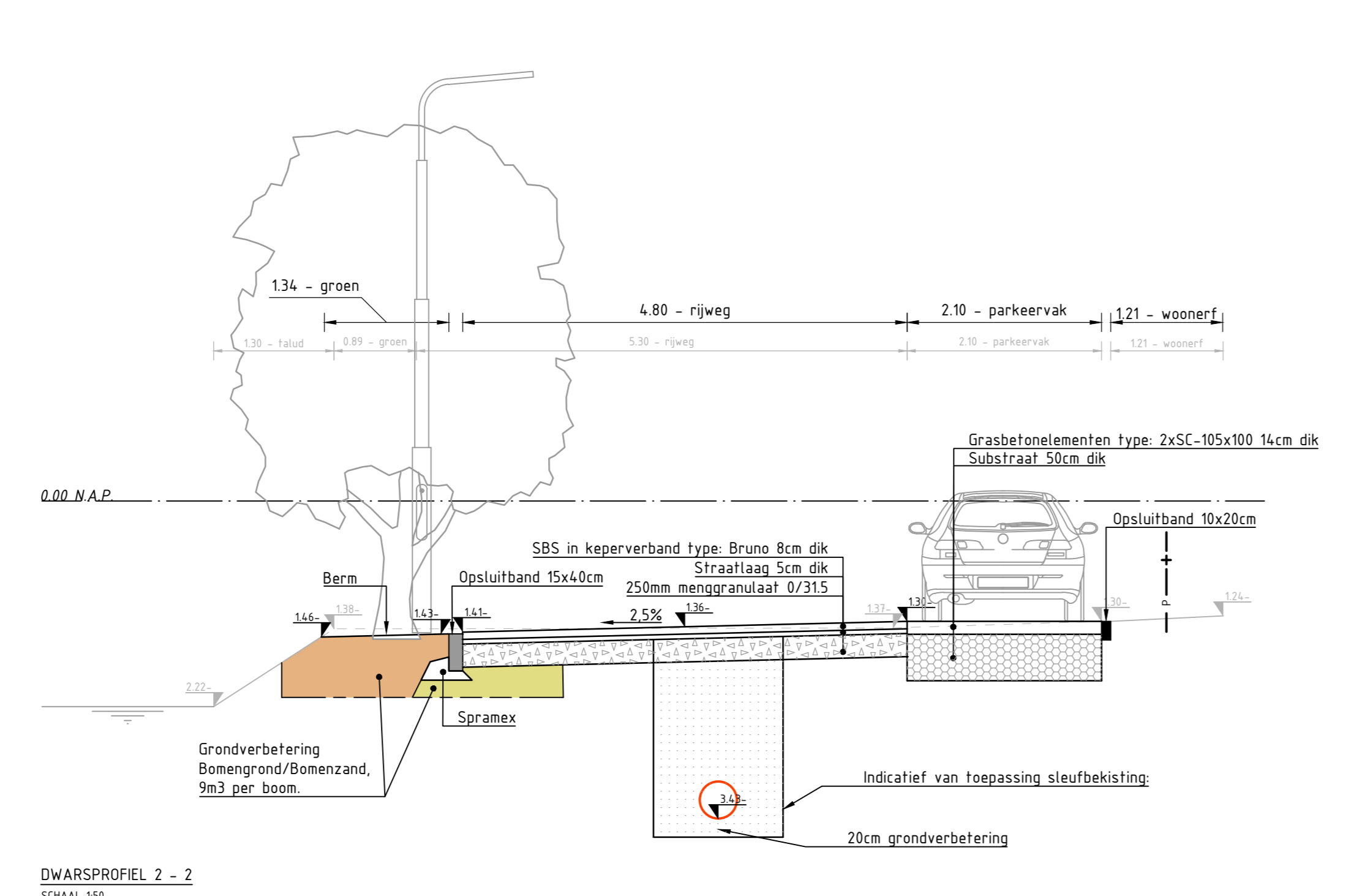
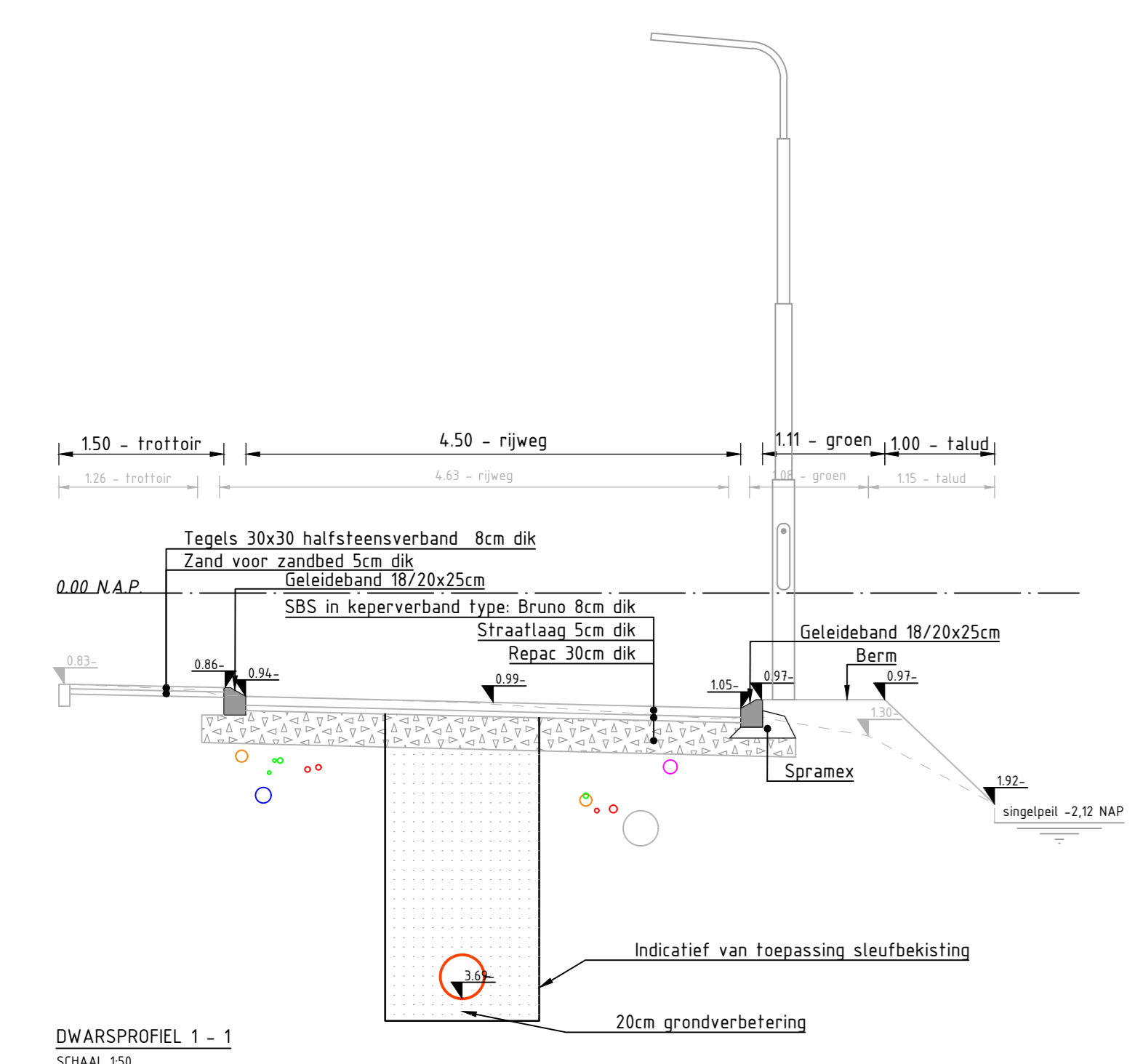
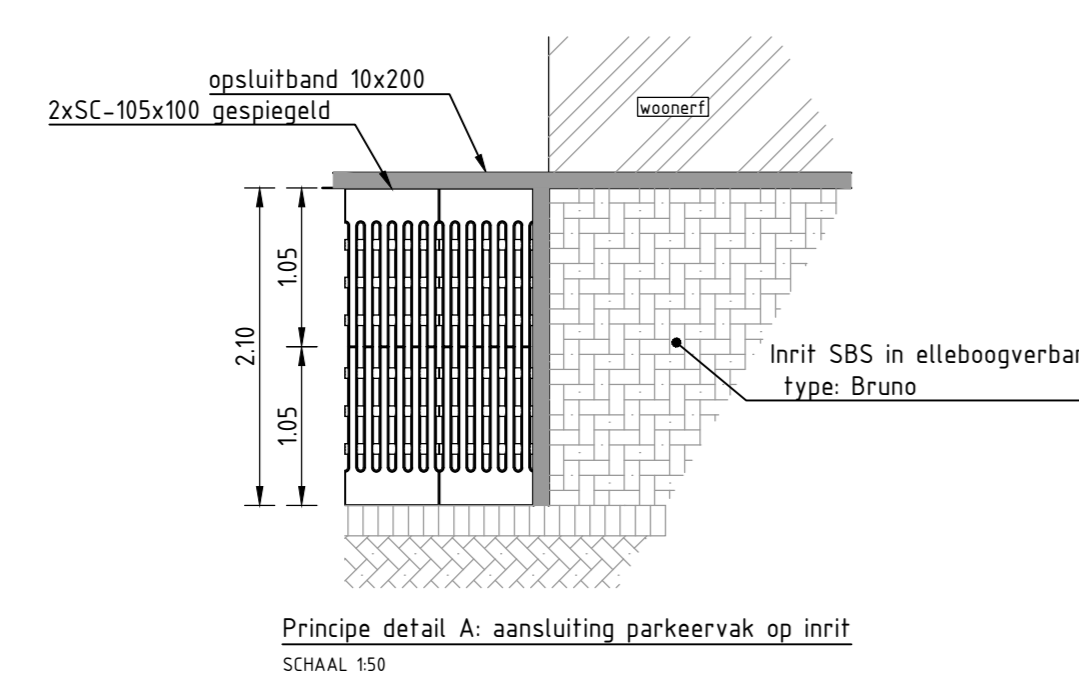
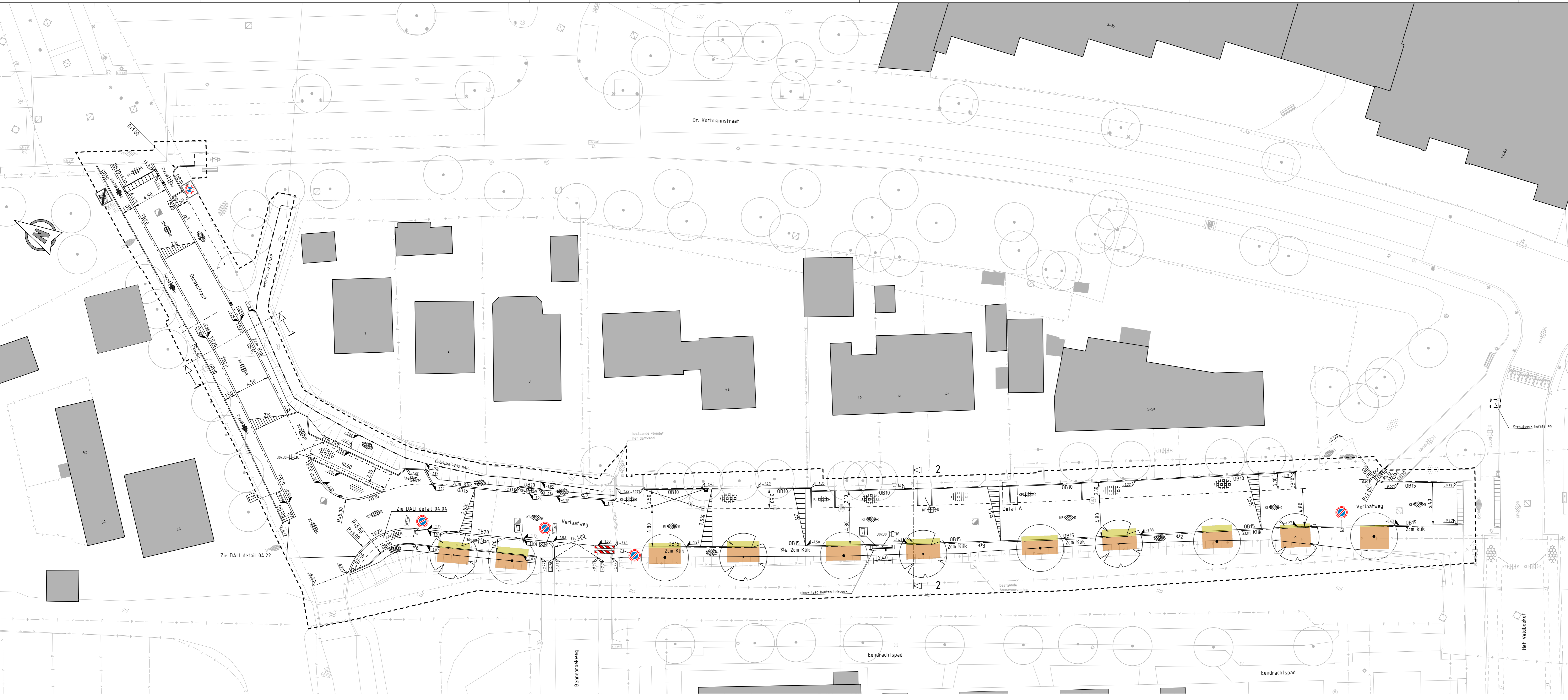


- ### Verklaring
- Bestaande situatie
 - Beboewing
 - Perceelgrens
 - Werkgrens
 - Bestaand hekwerk
 - Nieuw lage houten hekwerk
 - OB10 Nieuwe opsluitband (10cm breed)
 - OB15 Nieuwe opsluitband (15cm breed)
 - OB20 Nieuwe trottoirband (18/20cm breed)
 - OB20 Nieuwe geleideband (20cm breed)
 - Nieuwe materiaalgrens
 - Bestaande beschoeiing
 - Nieuwe beschoeiing type 12 (volgens DALI tek. 10.01)
 - Bestaande/Nieuwe betontegels 30x30x4,5cm halfstevensverband
 - Nieuwe betontegels 30x30x8cm halfstevensverband
 - Bestaande betonstraatsstenen keifmaat halfstevensverband, keperverband
 - Bestaande straatbakstenen waal- en dikmaat halfstevensverband
 - Nieuwe straatbakstenen keifmaat aalkoepverband, keperverband
 - Nieuwe grasbetonelementen Swans Infra type: 2x5C-125x100 of 2x5C-105x100
 - Bestaande keien
 - Toepassing kleuren: Gegrjs, Rrrood, Hihergebruik
 - Bestaande walering
 - Bestaande/Nieuwe Berm
 - Bestaande beplanting/bosplantsoen
 - Bestaande boom
 - Links: Gewone vogelkers (Prunus padus Tiefert)
 - Rechts: Winterlinde (Tilia cordata Rancho)
 - Grondverbetering Bomengrond (indicatief), aanbrengen tot GWS
 - Grondverbetering Bomezand (indicatief), aanbrengen tot GWS
 - Bestaande verkeersbord/straatbord/OV-mast
 - Nieuw OV -mast met nummer en de volgende specificaties:
 - K100622-8E-01 Conisch
 - vaste uitruider 750mm
 - aluminium LPH 6,0m
 - blank geschilderd
 - Armaturen specificaties:
 - Pro-Strada mini incl. Zhaga socket 12 LED
 - optiek 2, 3.000K, 1400lm 60mm optisch Dimregime Z1
 - Nieuwe tegel voor vuilnisbak standplaats
 - Nieuw Diamantkoppaal Hout
 - Bestaande brandkraan/peilbus/water straatpot
 - Bestaande paal
 - Nieuw verkeersbord met paal
 - Bestaande kolk
 - Bestaande/Nieuwe inspectieput
 - Nieuw trottoirkolk
 - Nieuw straatkolk
 - Bestaande hoogtes (straat/band)
 - Nieuw hoogtes (straat/band)

- ### Verklaring proefsituatiegegevens
- Bestaande geleiding
 - Bestaande datakabel
 - Bestaande spanningkabel
 - Bestaande waterleiding
 - Bestaande rioolleiding
 - Bestaande onbekende leiding
 - Te verwijderen rioolleiding
 - Aanbrengen nieuwe rioolleiding



Opmerkingen:
Maten in meters tenzij anders vermeld
Hoogte maten in meters t.o.v. N.A.P.

NO	DATE	REVISIE	SV	DM	PK
04	01-09-2022	Definitief	SV	DM	PK
03	05-08-2022	Concept	SV	DM	PK
02	05-07-2022	ROOSHTIJDSE VERSIE	SV	DM	PK
01	04-06-2022	Eerste uitgave	PO	DM	PK

OPDRAGGEVER: **Gemeente Zoeterwoude**

PROJECT: **Rioolvervanging Verlaanweg**

ONDERDEEL: **Bestektekening Wegbouw Nieuwe situatie**

VERSIE: 04 Definitief

DATE: 05-07-2022

DEKONTROLEERD: DM

PROJEKTNR: **INFR210834**

DEKONTREINER: **13**

STATUS: **Definitief**

SCHAAL: **1:200 / 1:50**

FORMAAT: **A0**

BLADNR: **1**

OPDRAGGEVER: **Gemeente Zoeterwoude**

OPDRAGGEVER: **iv-Infra b.v.**
Tropenium 322
3364 CL, Steenrecht
Nieuwland
T +31 (0) 943 2000
www.iv-infra.nl